

OriCell®

## 细胞产品手册

### OriCell®茜素红染色液 (Alizarin Red S Solution)

产品货号: ALIR-10001



*We help you discover life*

## 产品介绍

---

茜素红能和许多金属离子生成稳定的红色络合物，在分析中常用作金属指示剂。钙在人体骨骼中大量存在，许多染料可以于钙形成螯合物，包括茜素红等。茜素红是茜素磺酸钠盐，它能与碳酸钙或磷酸钙中的钙盐螯合形成橙红色复合物。茜素红往往对少量的沉积物染色可得到更可靠的结果，适用于少量钙盐组织的染色。

OriCell®茜素红染色液可以对少量的钙沉积物进行染色，适用于干细胞的成骨诱导分化中钙盐组织的染色。

**注意：**本产品仅提供给进一步科研使用，不可用于临床治疗等其他用途。

## 产品稳定性及保存条件

---

1. 本试剂需放 2~8℃冰箱保存，保质期为 1 年。
2. 若能保证使用过程中条件稳定，容器密封性能良好，避免冷热交替，则保质期可适当延长。
3. 请于保质期内使用，过期的试剂可能严重影响使用效果。

## 成骨诱导茜素红染色分析

### 操作步骤

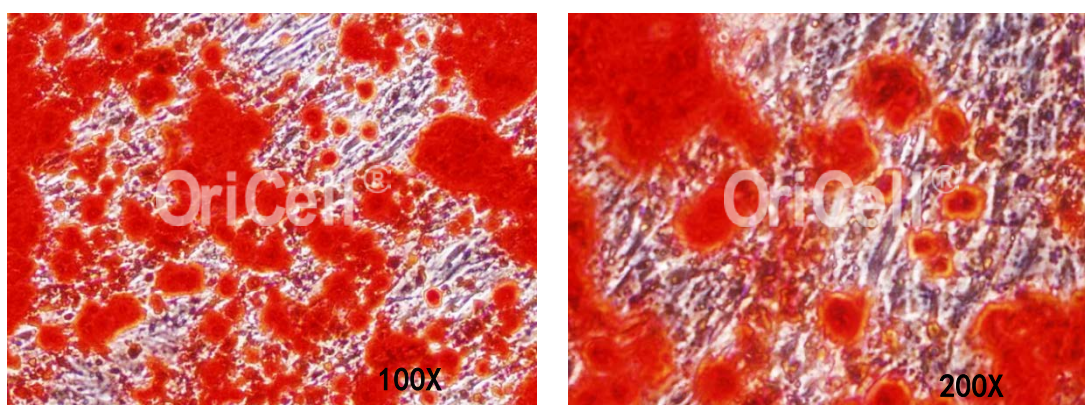
**注意：**1) 为防止钙结节脱落，所有操作尽可能轻缓；

2) 茜素红使用前请恢复至室温；如果染色效果较差，可适当延长染色时间；

3) 请确认出现钙结节后再进行染色。

1. 成骨诱导分化结束后，吸去六孔板中的成骨诱导分化完全培养基，用 1×PBS 轻柔洗涤 2~3 次。
2. 每孔加入 2 mL 4%多聚甲醛溶液（或 10%福尔马林），室温固定 30 min。
3. 吸去固定液，用 1×PBS 轻柔洗涤 2~3 次，确保将固定液清洗彻底。
4. 每孔加入 2 mL 茜素红工作液，室温染色 5~10 min。
5. 吸去茜素红染色液，用 1×PBS 轻柔洗涤 2~3 次，充分洗去多余染色液。
6. 每孔加入 2 mL 1×PBS，将培养板置于显微镜下观察成骨染色效果。
7. 染色后的六孔板用封口膜封装后，置于 4°C可保存 2 周。

### 干细胞成骨诱导分化茜素红染色效果



赛业（广州）生物科技有限公司保留OriCell®细胞培养产品技术文件的所有权利。

没有赛业（广州）生物科技有限公司的书面许可，本文件的任何部分，

不得改编或转载用作其他商业用途。